



***SUPERCHAMP SL***

# VIER GENERATIONEN LEISTUNG UND ZUVERLÄSSIGKEIT



## 35.000 UND MEHR BETRIEBSSTUNDEN

mit kalkulierbar niedrigen Instandhaltungsarbeiten sind bei MARMIX keine Seltenheit, sondern die Regel. Unsere selbstfahrenden Futtermischwagen sind konstruktionsbedingt extreme Langläufer.

Mischwanne und Fräseinzugskanal sind an allen produktberührenden Bauteilen aus massivem Edelstahl gefertigt. Unsere Endlosförderbänder sind erheblich verschleißärmer als Bänder mit Verbindungsleisten.

Unsere Qualität ist Ihre Kostenminimierung. MARMIX fahren heißt Betriebssicherheit und Verlässlichkeit.

## DIE NEUESTE GENERATION - AUCH ÖKOLOGISCH

Geringer Dieserverbrauch, geringer Verschleiß.  
Maximale Leistungsausbeute.

Unsere Motoren erfüllen die strengsten Abgasnormen. Ökonomie und Ökologie im Gleichklang - darüber freut sich auch das Vieh im Stall.

Unser Niedrigdrehzahl-Konzept (maximal 1.400 U/min bei voller Leistungsentfaltung) macht den aktuellen SL zudem zum leisesten Super Champ aller Zeiten.



# UNSER ANTRIEB - DER PERFEKTE ANTRIEB

## AUSGEFEILTES MOTORENMANAGEMENT

Zwei Dieselmotoren-Konzepte bieten für jede Anforderung die richtige Lösung. Die Leistung - immer "Made in Germany".

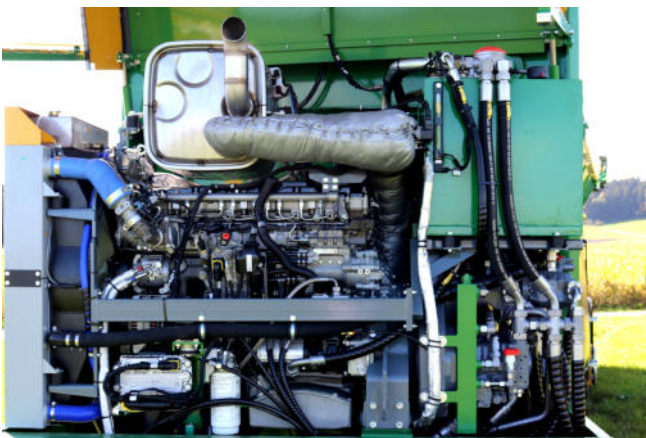
Mercedes Benz - sechs Zylinder - 7,7 l Hubraum - 210 kW/285 PS  
neueste Abgasnorm - 1400 U/min Arbeitsdrehzahl - inklusiv 24-Stunden  
Mercedes Benz-Motorenservice

Nur für den Exportmarkt:

Deutz - sechs Zylinder - 7,2 l Hubraum - 155 kW - Biodiesel- und Rapsöl-  
geeignet - 1750 U/min Arbeitsdrehzahl

Wirtschaftlichkeit, Zuverlässigkeit und Standfestigkeit zeichnen beide  
Motoren aus, die Wartungskosten reduzieren sich drastisch.

Zudem lassen sich die Motoren mit nur wenigen Handgriffen hydraulisch  
ausschwenken, was routinemäßige Wartungsarbeiten erheblich  
erleichtert.



# ULTRA SCHNELL, ULTRA SCHONEND



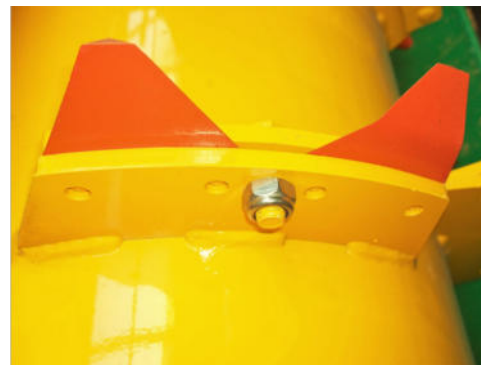
## DIE ULTRA-FRÄSE - optimaler Gutfluß

Die niedrige, stufenlos regelbare Fräsdrehzahl von bis zu 380 U/min schont das Futter bereits bei der Entnahme.

Dank windungsloser Frästrommel ist der vom Fahrer frei wählbare Vorwärts- und Rückwärtslauf bei der Futterentnahme noch effektiver, die benötigte Antriebsenergie reduziert sich um 25 %.

Die Wurftrommel transportiert das Flussgut auf direktem Weg in den Förderkanal.

Das MARMIX-patentierete Fräsklingen-Schnellwechselsystem aus Edelstahl befestigt einen kompletten Satz Fräsklingen mit nur 50 verschleißarmen Edelstahlmutter. Das bedeutet: 75 % Zeitersparnis beim Wechsel und gleichzeitig reduzierte Verletzungsgefahr.



# HYDRAULIK - DRUCKVOLL UND DURCHDACHT

## ZUVERLÄSSIGKEIT SELBST IM EXTREMBEREICH

Wir haben mit Bosch-Rexroth einen starken und zuverlässigen Partner für den Bereich Hydraulikantriebe und -steuerungen an unserer Seite.

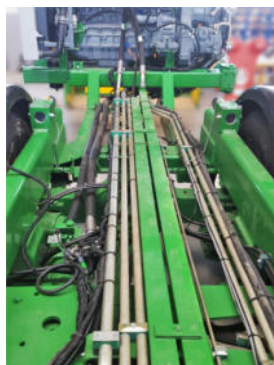
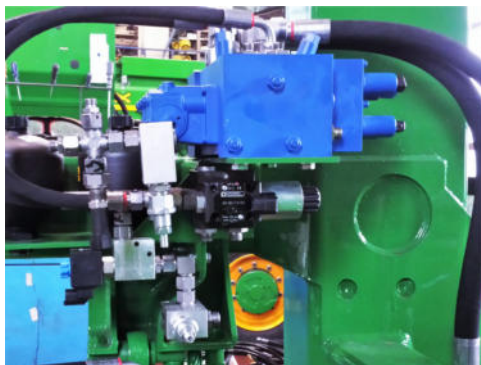
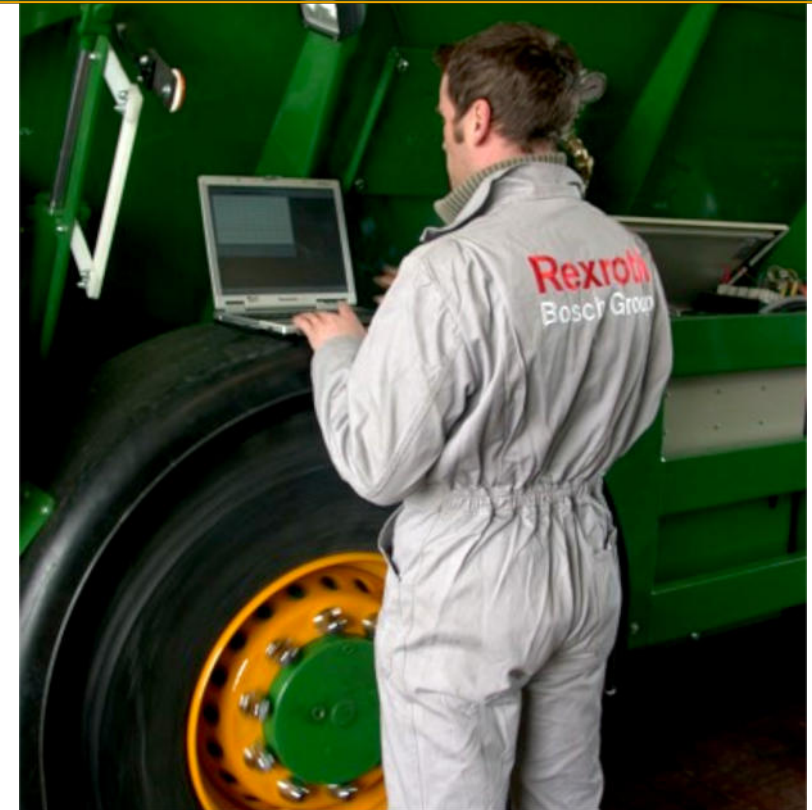
Der Hydraulikhaushalt beim MARMIX Super Champ SL umfasst 150 Liter, also bis 40 Prozent weniger als bei vielen anderen Selbstfahrern.

Der separate, ausklappbare und temperaturgesteuerte Hydraulikkühler ist so großzügig dimensioniert, dass selbst nach 12 Stunden Dauerbetrieb keine thermischen Probleme auftreten.

Die zeitgesteuerte Reversierfunktion sorgt für eine automatische Reinigung der Kühlrippen. Auch der hydraulisch angetriebene Lüfter für den Wasserkühlkreislauf verfügt über diese serienmäßige Reversierfunktion.

Alle Hydraulikleitungen werden bei uns im Werk selbst konfektioniert und mit hochwertig zertifizierten Gates-Armaturen gefertigt.

Jede Funktion des Steuergerätes kann übrigens im Notfall auch von Hand bedient werden.





## FAHREN WIE AUF SCHIENEN

Der Super Champ SL ist ein Dauerläufer und damit auch auf der Straße zuhause.

Bis zu 200 Kilometer Wegstrecke legen unsere Selbstfahrer täglich zurück, und das schnell, komfortabel, sicher und mit außergewöhnlicher Spurtreue. Dafür haben wir ein spezielles Fahrwerk auf LKW- und Baumaschinenbasis konstruiert.

Die Pendel-Vorderachse basiert auf dem Typ "Mecedes Benz Actros" und verfügt über eine hydropneumatische Federung und Niveauregulierung.

Der Heckantrieb erfolgt hydrostatisch über Lastschaltgetriebe und massiver Baumaschinenachse, beides gefertigt vom renomierten Antriebsspezialisten Kessler.

Eine auf Wunsch erhältliche dritte Lift-Hinterachse mit Lenkachsen-automatik und lastabhängig hydraulisch gefedert, erhöht die zulässige Maximalzuladung für Straßenfahrten erheblich auf bis zu 8.000 Kilogramm.



# WILLKOMMEN IN DER BEDIENKABE

## ALLE FUNKTIONEN IMMER IM BLICK

Das Bosch Bodas-Terminal überwacht nicht nur alle relevanten Motor- und Hydraulikfunktionen, es ist vielmehr DIE Schalt-Zentrale für Ihren Arbeitsalltag.

Alle Parameter von Mischgeschwindigkeit über Stellung der Dosierschieber und Austragsgeschwindigkeit sind jederzeit zentral einstell- und ablesbar, Darstellung und Bedienung sind intuitiv, leicht verständlich und übersichtlich.

Das Bodas-Terminal ist zugleich Ihr on board-Diagnosetool für das gesamte Fahrzeug, sogar Kabelbrüche kann das System aufspüren und anzeigen. Zusätzliche Servicetools für die Fehlersuche sind somit nicht mehr notwendig.

Dank des neu entwickelten ergonomischen Designs liegt der Multifunktions-Joystick extrem gut in der Hand, alle Bedientasten sind spielend erreichbar. Ermüdungsfreies Arbeiten ist so selbst während eines 12 Stunden-Dauerbetriebs gewährleistet.



temintegri  
Rückwärts



# DER MIX - homogen



## DIE MISCHUNG ALS KÖNIGSDISZIPLIN

Die Kunst einer guten Futtermischung ist die komplette Durchmischung der einzelnen Komponenten. Wichtig ist eine vollständige und gleichmäßige Anhaftung des Kraftfutters an die übrigen Futterkomponenten. Eine zu lockere Mischung beispielsweise kann zum "Entseigern" führen, also dem Absacken des Kraftfutters im Futtertrog.

Die Folge: die Kuh selektiert, das heißt, sie pickt sich beim Fressen die "Rosinenstücke" heraus. Fütterungs-Spezialisten sprechen hier von "Tunnelfraß". Darunter leidet die Verdauung und damit die Gesundheit der Tiere.

Die original MARMIX Rührflügelwelle ist prädestiniert für gleichbleibend homogene Mischungen.

Dank unserer speziell entwickelten asymmetrischen Flügel erreichen wir eine Mischgenauigkeit von über 98 Prozent. Ein Pressing ist mit dem MARMIX-System ausgeschlossen.

Unsere Mischungen sind selbst unter erschwerten Bedingungen wie sehr nassen Komponenten oder sehr zähfaseriger Grassilage homogen, kompakt genug, um die einzelnen Futterkomponenten dauerhaft miteinander zu verbinden und locker genug, um einen gleichmäßigen, nicht klumpenden Austrag zu gewährleisten.





## Die Qualität im Fokus - Made in Germany

In jedem Super Champ SL sind rund fünf Tonnen massiver Edelstahl und sieben Tonnen Qualitätsstahl verbaut. Und darüber hinaus das Beste, was Konstruktion, Stahlbau und Mechatronik zu bieten hat. Mechanische Präzision, intelligente Software-Lösungen und Wirtschaftlichkeit - auch im Sinne ökologischer Nachhaltigkeit - gehen bei uns Hand in Hand.

Die Qualität jedes einzelnen Bauteils, die Sorgfalt bei der Fertigung bis zur letzten Schraube und die stetige technische Weiterentwicklung machen den Super Champ SL so einzigartig.

Die Zuverlässigkeit unserer Maschinen erarbeiten wir uns jeden Tag auf 's Neue. In unserem Tun, in unseren Produkten und unserem Service ist auch für Sie erlebbar, was wir unter Perfektion verstehen.



# DATEN

- Selbstfahrer
- Mercedes-Benz Sechszylinder-Motor - 7,7 l - 210 kW - Abgasstufe TIER V
- hydropneumatische Vorderachs-Federung mit Pendelausgleich und Niveauregulierung
- Fahrtrieb hydrostatisch auf durchgehender Hinterachse mit Softansteuerung von 0 - 10 km/h
- energiesparendes Fahren mit EMR-Regelung bei 50 km/h
- Mischwanne und Fräsarmeinzugskanal aus Edelstahl
- ULTRA-Fräse (Breite 2.000 mm) - stufenlos einstellbar von 200 bis 380 U/min - Vorwärts- und Rückwärtslauf
- Endlos-Fräsenband im Einzugskanal
- Rührflügel-Mischsystem von 14 - 20 m<sup>3</sup>
- stufenlos einstellbarer Mischwerksantrieb von 0 - 35 U/min
- beidseitiger Austrag
- großräumige Komfortkabine mit Bosch Bodas Überwachungsterminal
- Mischwannen- und Rückfahrkamera
- Hydraulik- und Wasserkühler mit zeitgesteuerter Reversierfunktion
- Straßenzulassung 50 km/h

## Optional:

- Deutz Sechszylinder-Motor - 7,2 l - 155 kW - biodiesel- und rapsölfähig (nur für den Export)
- NIR-Sensortechnik
- Fernwartung "Bosch Bodas Service"
- Zusatzdisplay für Rückfahrkamera
- Klimaanlage
- Zentralschmieranlage
- hydraulischer Varioaufsatz für Mischwanne
- dritte Nachlaufachse mit Lenkautomatik, lastabhängig hydraulisch gefedert, mit Liftfunktion
- Straßenzulassung 60 km/h



Super Champ SL - Prototyp  
Bj. 2000



Zweite Generation - Baujahr  
2002

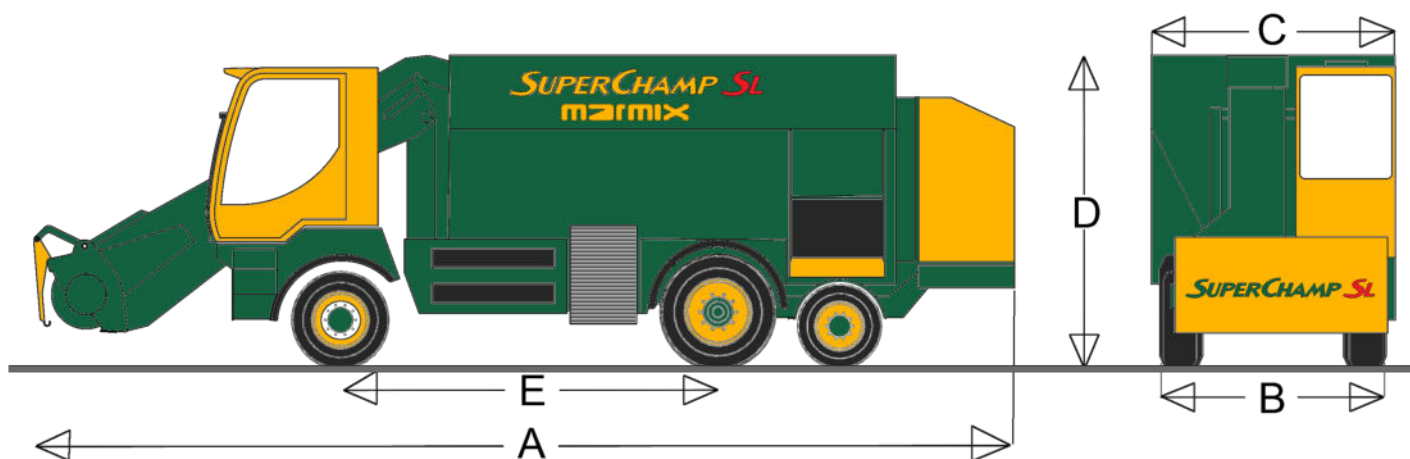


Dritte Generation - Baujahr  
2011



Vierte Generation - Baujahr  
2020

		SL 14	SL 14 Dreiachser	SL 18	SL 20 Dreiachser
A	mm	9.300	9.300	9.300	9.300
B	mm	2.200	2.200	2.200	2.200
C - Mischwanne	mm	2.100	2.100	2.300	2.300
D	mm	ab 2.800	ab 2.800	2.950	3.050
D - mit Varioaufsatz	mm	2.800/3.000	2.800/3.000	2.950/3.250	3.050/3.350
E	mm	3.500	3.500	3.500	3.500
Volumen	m <sup>3</sup>	14 - 16	14 - 16	18 - 20	18 - 20
Leergewicht	kg	14.800	15.600	15.300	16.600
Zuladung Hof	kg	max. 6.000	max. 7.000	max. 8.500	max. 9.500
Zuladung Straße	kg	max. 2.500	max. 6.500	max. 2.500	max. 8.000





# IHR NEUER SUPER CHAMP SL WARTET AUF SIE...

Ausführliche Informationen zu MARMIX, dem Super Champ SL, unseren weiteren Produkten und Leistungen finden Sie auf [www.marmix.eu](http://www.marmix.eu).

## **MARMIX GmbH & Co. KG**

Emerkinger Straße 39

D-89597 Unterwachingen

Telefon: +49 7393 952 130

mobil: +49 171 512 7298

info@marmix.de

© 2021, MARMIX GmbH & Co. KG. Alle Rechte vorbehalten. Sämtliche Angaben in dieser Broschüre hinsichtlich aller Leistungsdaten wie Betriebsgewicht, Maße oder Ausstattung dienen nur zur Veranschaulichung und können abhängig von der genauen Maschinenkonfiguration abweichen. MARMIX behält sich das Recht vor, seine Modelle und deren technische Merkmale ohne vorherige Benachrichtigung abzuändern. Die in diesem Werbematerial enthaltenen Angaben gelten nur als Richtlinie und können für manche (Export-)Märkte abweichen. MARMIX und das MARMIX-Logo sind eingetragene Marken der MARMIX GmbH & Co. KG.

**marmix**  
Futtermisch- und Landtechnik